

PREwetDry 2000-X

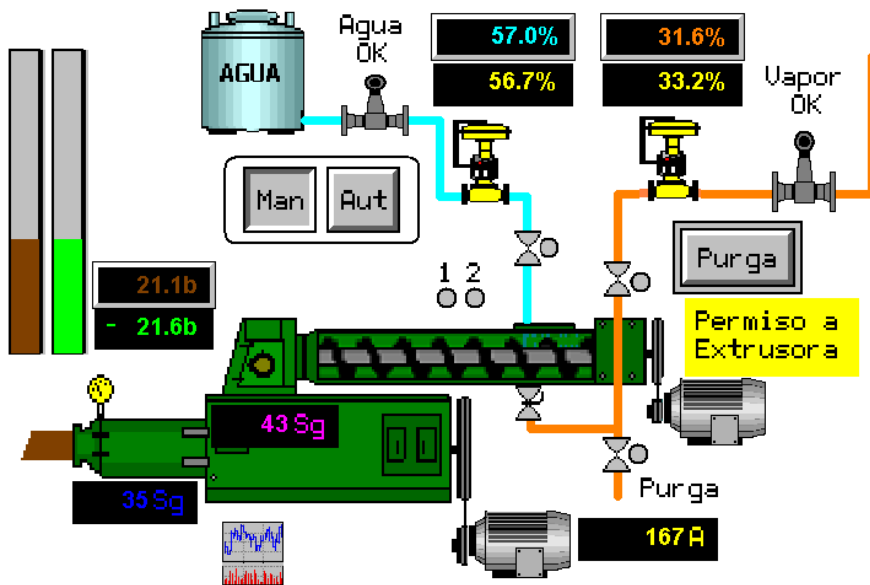


Equipo control
presión extrusora

PREIN®

Proyectos Electrónicos Industriales S.L.

Reg.Agua + Vapor Fijo



Mandos directos sobre valvulas Agua/Vapor.
 Control de seguimiento entre consigna y la presion real a través de ventanas de vigilancia.
 Control de alarmas(Presion-Amperios Extrusora).
 Control Circuito de purga Vapor.
 Selección de modos de funcionamiento (Vapor/Agua).
 Regulacion manual ó automatica.(Agua/Vapor).

Eslavo Modbus.
 Control Local/Distancia/Comunicación.
 Control de alarmas.
 Gráficas en tiempo real.
 Comunicación ethernet.
 Comunicación SMS y visualización (Opcional).
 Menus graficos.
 Menus visuales mediante iconos gráficos.

Características técnicas:

Temperatura de trabajo -10°C a 60°C.
 Humedad Relativa 5 a 95% en 25°C
 Instalación montaje Horizontal.
 Corriente al arranque 30 Amp en 1ms 24V DC.
 Corriente nominal 500 mA.
 Tensión alimentación 20.4-28.8V DC.
 Protección Delantera IP65
 Protección Trasera IP30

Compatibilidad Electromagnética:

Emisión interferencias según:
 EN55011 (1998) A1:1999; A2:2002
 Inmunidad interferencias según:
 EN61000-6-2:1999

